

じどうかん おおぞら児童館だより

へいせい ねん がつごう
平成31年2月号

いしかりしほなかわみなみ じょう ちやうめ ほんち
石狩市花川南1条1丁目78番地 TEL:73-4849



かいかんじかん
開館時間

へいじつ
平日 9:30~17:30

どようび がっこうきゅうじつ
土曜日・学校休日 8:30~12:00/13:00~17:30

しょうがくせい りやうじかん
※小学生の利用時間が2~3月は午後4時45分までとなります。

★フログラミングであそぼう「ビスケツト」

9日(土) 午後1:30~3:30

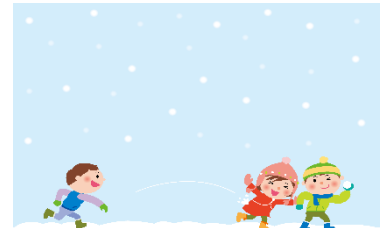
ビスケツトのフログラミングでたっぴいあそんでみよう!



★ワクワクドキドキ雪あそび★

16日(月) 午後1:30~2:30

じどうかん ゆきあそ たいの
児童館で雪遊びを楽しもう!



いろみず え たからさか たいの あそ
色水でお絵かきや宝探しなど楽しい遊びをするよ。

どうじつ てぶくろ なかくつ
※当日は手袋、長靴、ぼうし、スキーウェアをもってきてね。

★児童館に遊びに来るときに...

- ・遊びに来たら必ず「来館者名簿」に
名前、学校名、学年、電話番号、住所を書くよ★
- ・特に電話番号はケガをした時にお家の人に伝える
ために必要なので覚えてきてね★
- ・ホールで遊ぶ場合は、上靴が必要だよ★



おおぞらの利用時間が変わりました。

じどうかん がつ あそ じかん じ
おおぞら児童館では2月から遊べる時間が4時
45分までになります。みんなが遊びに来るのを
楽しみに待ってま〜す!



幼児開放ころころのお知らせ

開館時間 月曜日から金曜日(祝日・学校休業日を除く)9時30分から11時30分

ホールでは、すべり台、トンネル、ボールハウス

工作室では、おままごとやトミカ、ポポちゃんなどで遊ぶことができます。

絵本の読み聞かせやかけっこなどもしています。

たくさん遊びにきてください!