

じどうかん おおぞら児童館だより

令和2年7月号



【住所】 いしかりしはなかわみなみ じょう ちようめ ばんち
石狩市花川南1条1丁目78番地

【TEL】 73-4849

【7月の開館時間】

平日 放課後（14：00）～17：30

土曜・学校休日 8：30～11：30 / 13：30～17：30

※11：30～13：30 は消毒・換気のため利用できません。

新型コロナウイルス感染症拡大防止の対策を行い開館しています。

通常の開館時間と異なっています。

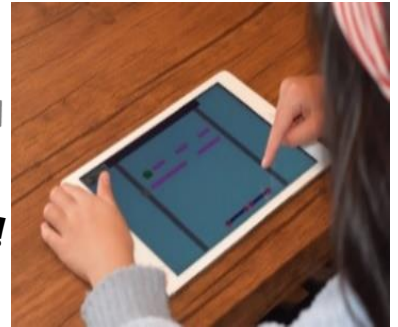
★プログラミングであそぼう！

「ビジュアルプログラミング言語ビズケット」

11日（土）13：30～15：00

タブレットを使ってゲーム作りやイラストに挑戦してみよう！

参加したい人は先生に声を掛けてね😊🎵🎵



★クルクル回るよ！コーヒーカップ

30日（木） 定員8名

① 10：00～11：30 ② 13：30～15：00

・定員 各回4名ずつ ・材料費 500円

・電話、直接来館による事前申し込みが必要



★児童館に遊びに来たときは…★

・遊びに来たら必ず来館者名簿に名前

学校名、学年、電話番号を書いてね。

電話番号はケガをしたり、災害が起きた時な

どのために必要です。

・ホールで遊ぶ時は上靴が必要です。



～今月のおおぞら児童館の一枚～

新しい本を購入しました！

今回は「ミッケ！」のスペシャルパ

ジョンの他、劇場版名探偵コナン等の

コミックを多数取り揃えました。

ぜひ読みに来館して下さいね😊🎵🎵



幼児開放ころころのお知らせ

開設時間 月～金曜日（祝日・学校休業日除く）9時30分から11時30分

ホールでは、思いっきり走り回ったり、乗り車や滑り台でも遊べます。三密を避ける工夫を行いながらの実施となります。譲り合いながらのご利用・ご協力をお願いいたします。

